

Instructions de mise à jour du site

Ce document présente comment un utilisateur autorisé peut mettre à jour le contenu du site internet (rôle « comite » ou « comite+ »).

Gestion des galeries d'image

Une galerie d'images est le regroupement d'images sous un même titre.



Chaque galerie peut contenir autant de sous-galeries que nécessaire.



Pour gérer les galeries d'images :



Les galeries d'images peuvent être utilisées pour organiser ou présenter un groupe d'images. Les galeries peuvent être imbriquées. Pour ajouter une nouvelle galerie, cliquez sur l'onglet "ajouter une galerie".

Nom	Opérations
Rénovation du four banal de Vuippens 2004 à 2008	éditer la galerie
-- Le four avant la rénovation	éditer la galerie
-- Premiers travaux Drainage du terrain	éditer la galerie
-- Renforcement des fondations du four	éditer la galerie
-- Réfection du toit du four	éditer la galerie

Ajout d'une galerie : cliquez sur

Ajouter galerie

Nom de la galerie : *

Nouvelles images 2010

Le nom est utilisé pour identifier la galerie.

Description :

The description can be used to provide more information about the image gallery

The ID for **excluding** or **including** this element is *admin/content/image,*

Parent : *

<racine>

<racine>

Rénovation du four banal de Vuippens | 2004 à 2008

-- Le four avant la rénovation

-- Premiers travaux | Drainage du terrain

-- Renforcement des fondations du four

-- Réfection du toit du four

Indiquer un titre pour la galerie. La description n'est pas utilisée.

Mentionnez si la galerie est une sous-galerie d'une autre (liste déroulante). Si ce n'est pas le cas, sélectionnez <racine>.

Poids :

3

Le champ permet de changer l'ordre de tri pour l'affichage des galeries.

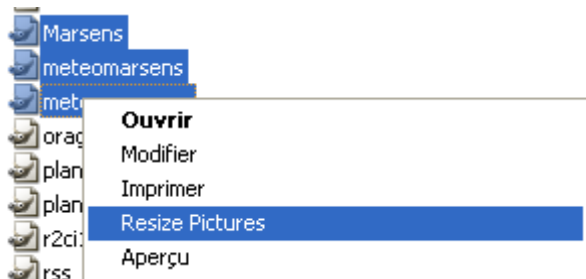
Puis enregistrez la galerie.

Préparation des images

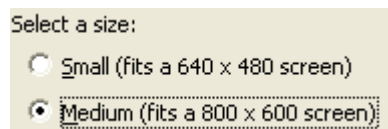
Sélectionnez les images à importer dans une galerie.

Pour chaque image, utilisez l'utilitaire de redimensionnement des images de sorte que le format de l'image soit 800x600

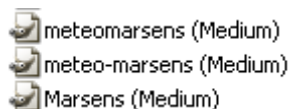
L'utilitaire **Resize Picture** peut être téléchargé sur <http://www.torticonsulting.ch/download>.



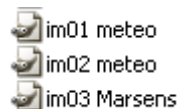
Sélectionnez les images à redimensionner, clique droite de souris, puis Resize Pictures. Une fenêtre s'ouvre. Sélectionnez le format 800x600



Vos images se dupliquées au bon format :



L'ordre d'affichage dans la galerie se fera par ordre alphabétique du nom du fichier. Si vous voulez un ordre spécifique, nommez vos fichiers en conséquence.



Téléchargement des images

Pour télécharger les images sur le site, il faut utiliser un logiciel de transfert.

L'utilitaire **ftpUploader** peut être téléchargé sur <http://www.torticonsulting.ch/download>.

Dézipper le fichier et exécutez l'installation en cliquant sur



Le fichier spécifique des paramètres de votre site doit être demandé pour pouvoir utiliser le logiciel. Copiez le fichier reçu (param.fic) dans le répertoire du logiciel (par défaut c:/Program Files/ftpUploader).

Démarrez le programme ftpUploader et choisissez le menu « Téléchargement ». Sélectionnez le répertoire contenant les images à télécharger et cliquez sur « Télécharger ».

Les images se transfèrent dans le répertoire d'importation de votre site.

Import des images dans la galerie

Une fois les images téléchargées dans le répertoire d'import, il faut attribuer ces images à la galerie d'images.



La fenêtre ci-après s'ouvre avec la liste des images téléchargées.

Sélectionnez les images (coche) à intégrer dans une galerie d'images, mentionnez un titre et éventuellement un descriptif (Corps).

Dans la liste « Image Galleries » choisissez la galerie d'images dans laquelle les images sélectionnées seront copiées (La galerie doit avoir été créée avant).

Puis cliquez sur « Importer »




<input checked="" type="checkbox"/>	Image	Nom	Taille	Dimensions	Titre	Corps
<input checked="" type="checkbox"/>		im01 meteo.jpg	39.69 Ko	800x387	Visite 1	
<input checked="" type="checkbox"/>		im02 meteo.JPG	36.82 Ko	800x489	Séance A	
<input checked="" type="checkbox"/>		im03 Marsens.gif	33.17 Ko	555x600	Armoirie C	

Image Galleries :

- Aucun - 

Reproduce directories structure with subgalleries
A subgallery will be created only if the folder contains at least an image.

Delete empty directories after import

Importer

Une fois l'import terminé, les images apparaissent dans la galerie choisie.

Pour les sites avec gestion de galeries privées et publiques, voir document d'aide y relatif.